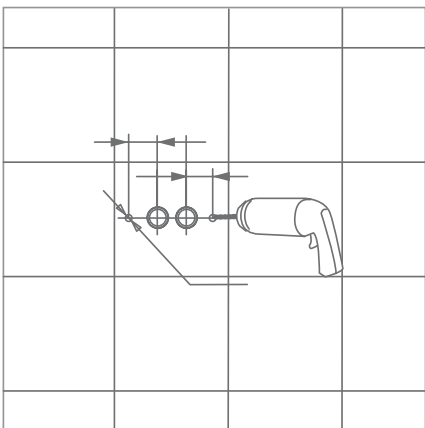


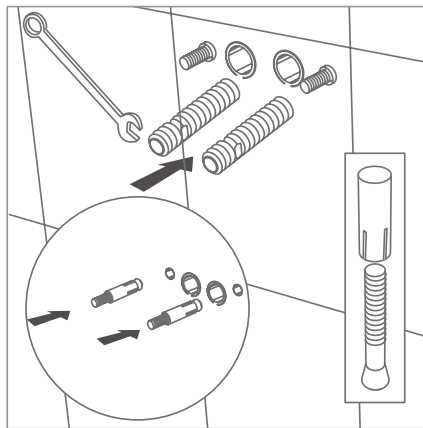
# REGENWERK

## EINBAUANWEISUNG FÜR REGENWERK PREMIUM BOARDS

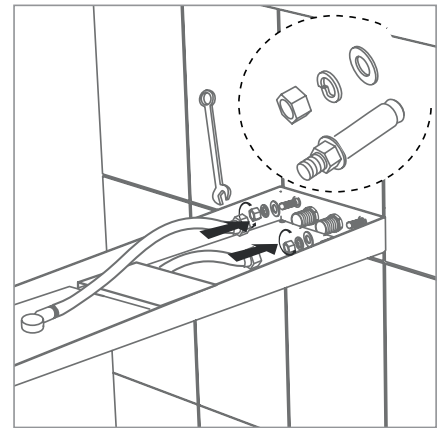
PRBOR 200-1/200-2/250-1/250-2/300-1/300-2



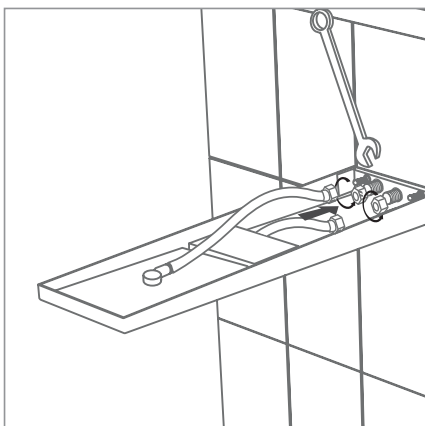
1. Setzen Sie Ihren Leitungsanschluss einfach oder doppelt, je nachdem wie viele Funktionen Ihr Board hat. Bohren Sie die mitgelieferten Befestigungsdübel an.



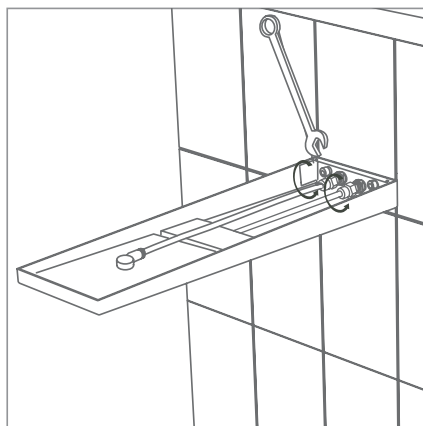
2. Setzen Sie die Befestigungsdübel sowie die 1/2" Gewindenippel ein.



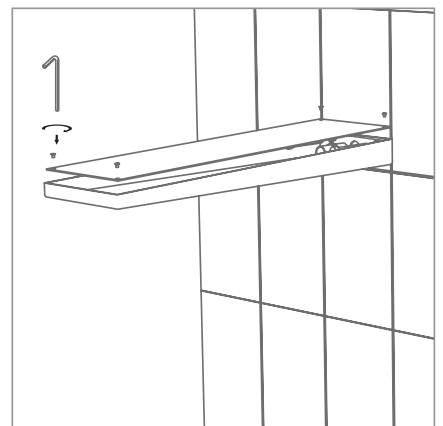
3. Stecken Sie das Board ohne Deckel auf die Befestigungsdübel und ziehen diese fest an.



4. Schliessen Sie die eingebauten Anschlusschläuche an die installierten 1/2" Gewindenippel an.



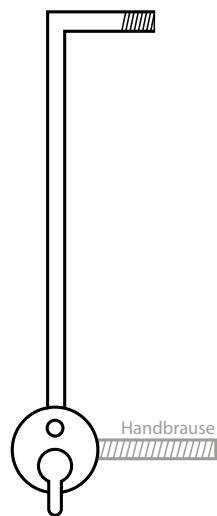
5. Prüfen Sie anschließend Ihre Abdichtung.



6. Verschrauben Sie abschließend die Abdeckung auf dem Board.

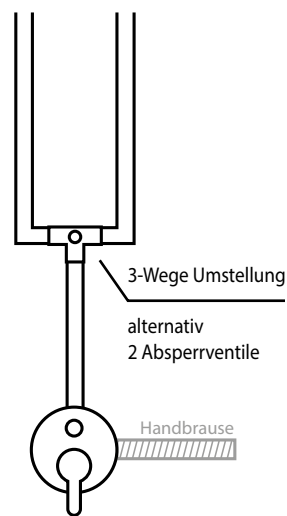
## BOARD MIT...

... EINER FUNKTION



Unterputzarmatur-/  
thermostat  
mindestens 1/2 Zoll

... ZWEI FUNKTIONEN



Unterputzarmatur-/  
thermostat  
mindestens 1/2 Zoll

---

**=> berücksichtigen Sie bitte gegebenenfalls einen Umstellhebel für eine Handbrause**

---

MASSZEICHNUNGEN SOWIE DURCHFLUSSDIAGRAMME FINDEN SIE  
AUF UNSERER HOMEPAGE [WWW.REGENWERK.COM](http://WWW.REGENWERK.COM) UNTER PRODUKTE