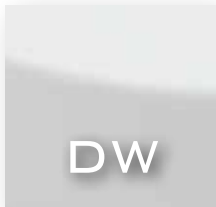


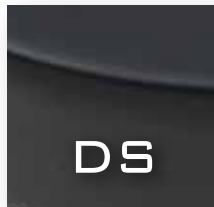
Kolorit - Farbcodes



WEISS MATT



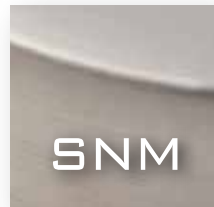
SCHWARZ MATT



PLATIN
POLIERT



PLATIN MATT
GEBÜRSTET



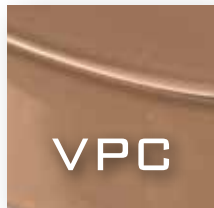
RUTHENIUM MATT
GEBÜRSTET



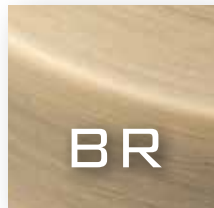
KUPFER
GEBÜRSTET



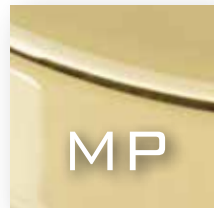
KUPFER
POLIERT



BRONZIERT
GEBÜRSTET



MESSING POLIERT
OPTISCH GOLD



GOLD
VERGOLDET 24 KARAT



DW = Weiss, matt

passend zu Produkten der Firma:
GESSI (Farbnummer 279).

DS = Schwarz, matt

passend zu Produkten der Firmen:
DORNBRACHT und VOLA

SN = Platin

passend zu Produkten der Firma:
DORNBRACHT

SNM = Platin, matt

passend zu Produkten der Firmen:
DORNBRACHT und GROHE
(supersteel – entspricht auch Edelstahl, gebürstet).

ARS = Ruthenium, matt

passend zu Produkten der Firmen:
HANS GROHE (brushed black chrome), **GROHE** (hard graphite, gebürstet),
VOLA (schwarzchrom, gebürstet), **GESSI** (black chrome),
HERZBACH (black steel) und **KEUCO** (schwarzchrom).

VBC = Kupfer, matt

passend zu Produkten der Firmen:
VOLA (brushed copper), **GROHE** (warm sunset, gebürstet)
und **HERZBACH** (copper steel).

VPC = Kupfer, poliert

passend zu Produkten der Firmen:
VOLA (polished copper), **GROHE** (warm sunset).

BR = Messing bronziert, matt

MP = Messing poliert (optisch wie Gold)

passend zu Produkten der Firmen:
DORNBRACHT (Messing 09) und **KLUDI** (vergoldet, 23 Karat).

GO = 24 Karat vergoldet (exakt 23,875 Karat).

Die Oberflächen werden galvanisch erzeugt und müssen gemäß unserer Pflegehinweise behandelt werden.

Aufgrund des galvanischen Produktionsverfahrens kann es in Optik und Haptik geringfügige Abweichungen zu original PVD-Oberflächen geben.