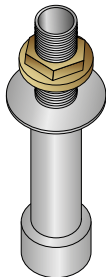




REGENWERK

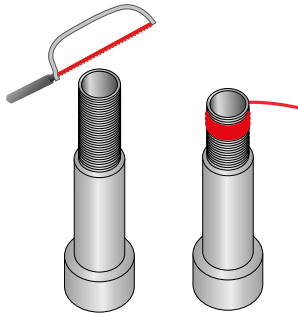
MONTAGEANLEITUNG

KUBEN
ZYLINDER

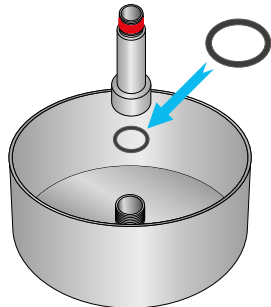


Bitte verwenden Sie die Überwurfmutter ausschließlich bei Trockenbauwänden zum gegendrehen! Ansonsten ist die Überwurfmutter zu entsorgen!

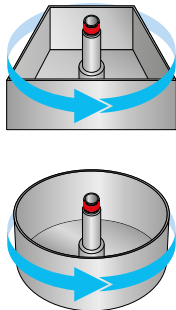
WWW.REGENWERK.COM



Bei Bedarf kürzen Sie das Anschlussgewinde. Verwenden Sie zur Abdichtung nur zugelassene Dichtmittel.



Setzen Sie den O-Ring ein und drehen Sie den Anschlussnippel in den Kubus/Zylinder ein.



Drehen Sie den Kubus/Zylinder vorsichtig in das Decken-Anschlussgewinde.

