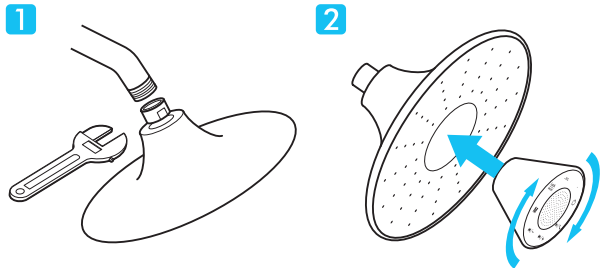
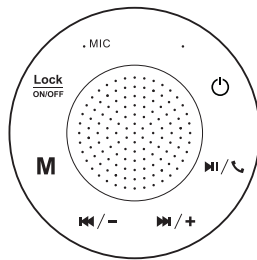


INSTALLATIONSANLEITUNG



TASTEN-FUNKTIONEN



Ein/Aus

Start/Stop; Wenn das Musik-Modul über Bluetooth mit dem Handy verbunden ist, drücken Sie das Telefonsymbol um eingehende Anrufe anzunehmen bzw. aufzulegen. Drücken Sie die Taste zweimal um den letzten Anrufer zurückzurufen.

M/+

M/-

Wenn Sie den Musikwiedergabe-Modus verwenden, können Sie durch langes drücken dieser Taste die Lautstärke einstellen – kurzes drücken wechselt zwischen letztem und nächsten Titel.

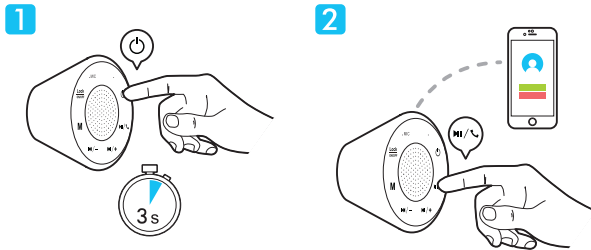
M

Umschalttaste: Bluetooth / Speicherkarte

Lock ON/OFF

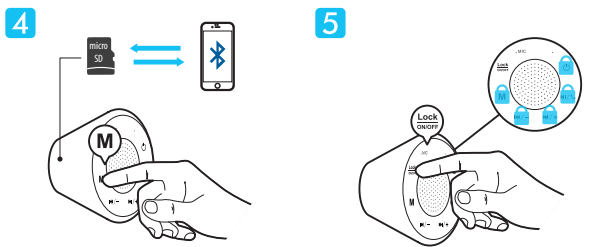
Tastensperre: Ein/Aus

BEDIENUNGSANLEITUNG



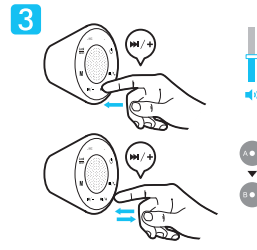
Einschalten / Ausschalten

Telefonempfang über Bluetooth

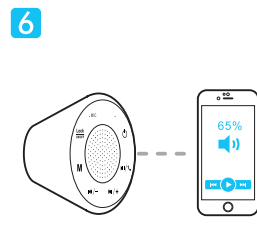


Wechsel zwischen Bluetooth und Speicherkarte (microSD)

Tastensperre / entsperren



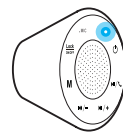
Lautstärkeregl. / Musikauswahl



Lautstärkeregl. / Musikauswahl über Bluetooth

LED-ANZEIGEN

BLAUE LED

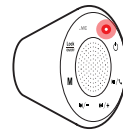


Schnelles blinken: Das Modul sucht nach einer Bluetooth-Verbindung.

Langsames blinken: Der Verbindungsaufbau über Bluetooth war erfolgreich.

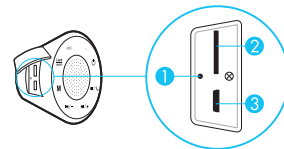
Konstantes leuchten: Musik wird über Bluetooth abgespielt.

ROTE LED

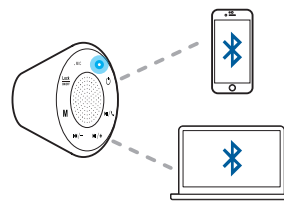


Die rote Lampe leuchtet während des Ladevorgangs und erlischt nach vollständiger Ladung.

SONSTIGE FUNKTIONEN & VERBINDUNGS-ANLEITUNG



- Reset-Knopf:** Drücken Sie für einen Neustart diesen Knopf bei einem Fehler des Musik-Moduls.
- Fach für microSD-Karte**
Kartenslot für Musikauswahl über eine microSD-Karte.
- USB-Slot:**
Aufladen der Batterie über USB.



Schalten Sie das Musikmodul ein und wechseln in den Bluetooth-Modus. Eine Sprachausgabe informiert Sie darüber, dass nach einer Verbindung gesucht wird. Der Bluetooth-Name des Musik-Moduls ist: „**shower music**“. Suchen Sie auf Ihrem Handy danach und verbinden sich damit. Wenn Sie über Bluetooth mit einem Computer verbunden sind, steuern Sie die Titelauswahl über Ihren Computer.



Bei einer geringen Batteriefüllung erhalten Sie eine Sprachausgabe: „**low power**“. Verbinden Sie das Musikmodul über ein USB-Kabel mit einem ladefähigen Gerät (PC mit USB 3.0 / 500 mA oder USB-Ladegerät).